

# Fürsten garten

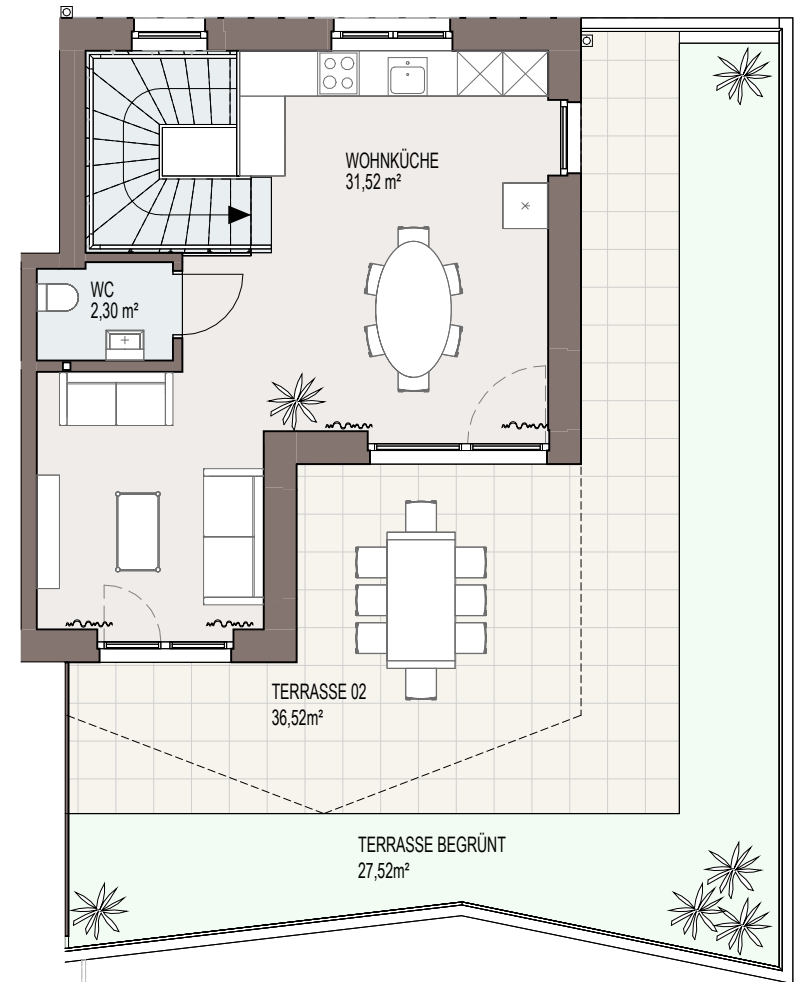
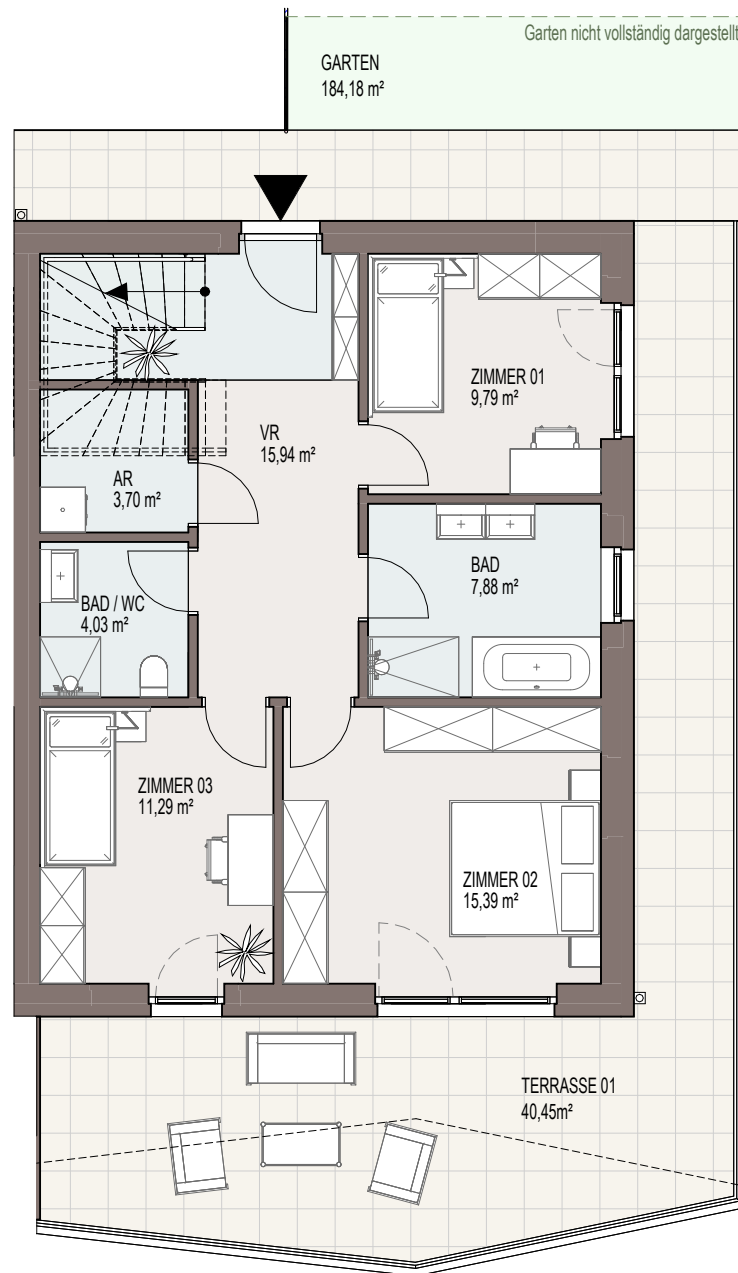
## HAUS B: TOP 8 - OG1 + OG2

Bergstraße 15, 8020 Graz

Wohnen	101,86m <sup>2</sup>
Terrassen	104,49m <sup>2</sup>
Garten	184,18m <sup>2</sup>
Kellerabteil	2,70m <sup>2</sup>



# AVORIS



Geringfügige Flächenabweichungen im Zuge der Ausführungsplanung sind möglich. Die dargestellte Möblierung ist ein unverbindlicher Einrichtungsvorschlag und nicht Teil des Kaufobjekts. Der Grundrissplan ist nicht zur Maßentnahme geeignet. Weitere Details sind aus der aktuellen Bau- und Ausstattungsbeschreibung zu entnehmen. Satz- und Druckfehler vorbehalten. Planstand Dezember 2025.

