

# Fürsten garten

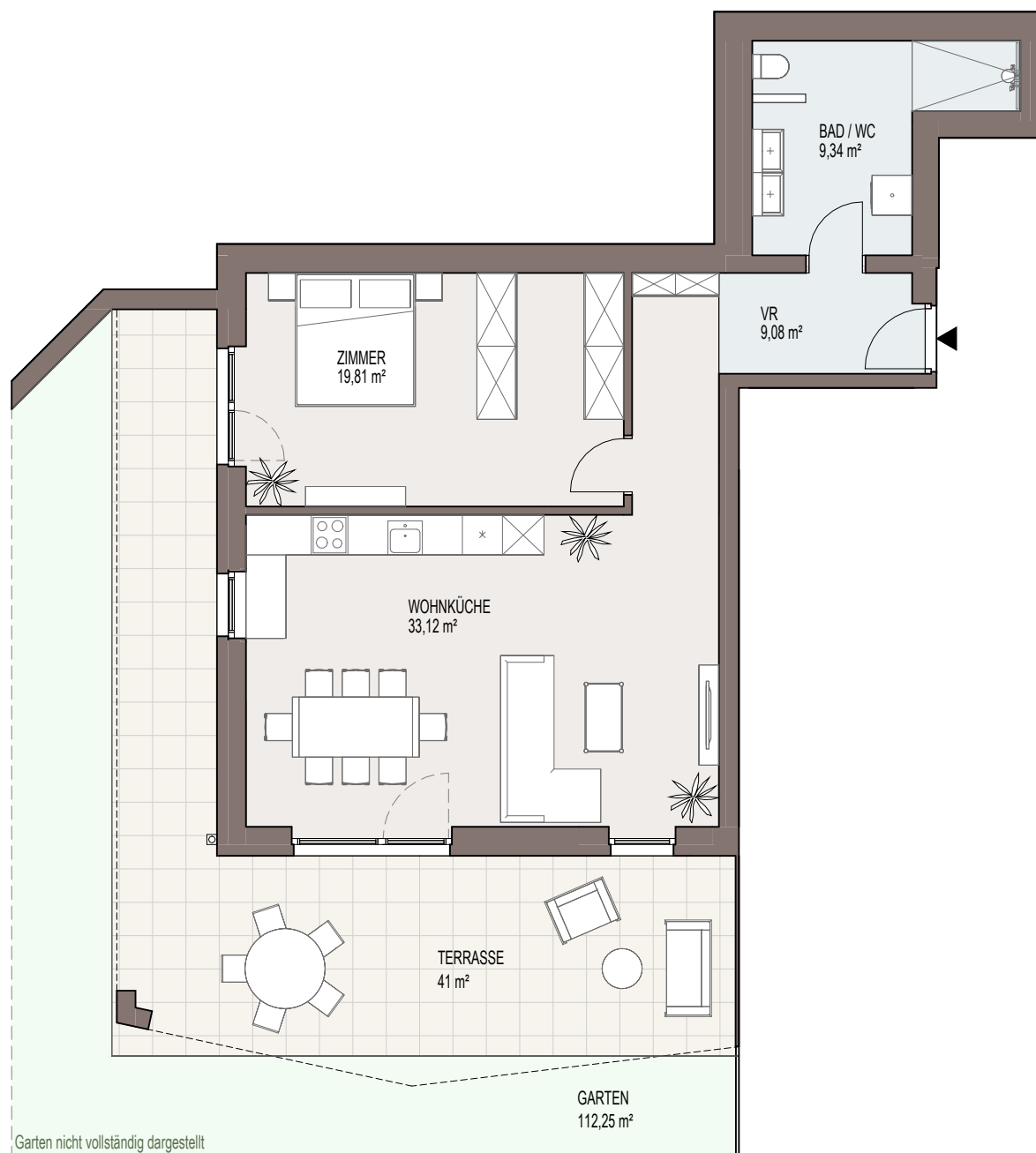
## HAUS A: TOP 2 - EG

Bergstraße 15, 8020 Graz

Wohnen	71,36m <sup>2</sup>
Terrasse	41,00m <sup>2</sup>
Garten	112,25m <sup>2</sup>
Kellerabteil	2,64m <sup>2</sup>



AVORIS



Geringfügige Flächenabweichungen im Zuge der Ausführungsplanung sind möglich. Die dargestellte Möblierung ist ein unverbindlicher Einrichtungsvorschlag und nicht Teil des Kaufobjekts. Der Grundrissplan ist nicht zur Maßentnahme geeignet. Weitere Details sind aus der aktuellen Bau- und Ausstattungsbeschreibung zu entnehmen. Satz- und Druckfehler vorbehalten. Planstand Dezember 2025.

