

LIESING GARDENS

Der Kredit als Hürde zum
Wohntraum?

Wir beraten Sie gerne und
zeigen Finanzierungs-
Beispiele für 3 ausgewählte
Wohnungen, mit denen Sie
sich auch in herausfordernden
Zeiten den Traum vom
Eigenheim erfüllen können!

**FINANZIERUNGS-
SORGEN?**
Wir beraten Sie gerne!



WIR BERATEN SIE GERNE!

Wir arbeiten mit **vertrauenswürdigen Finanzierungspartnern** zusammen. Mit ihrer langjährigen Erfahrung unterstützen wir Sie, sich den Traum vom Eigenheim zu erfüllen.

Entdecken Sie mit uns die optimale Finanzierungslösung für Ihr Eigenheim. Maßgeschneidert auf Ihre individuellen Bedürfnisse!

Wir freuen uns, Ihnen die Vorteile anzubieten:

- **Zeitersparnis** durch einen bankenunabhängigen Marktvergleich
- Zugang zu über 100 Banken aus Österreich und Deutschland mit **Sonderkonditionen** im Vergleich
- Persönlicher **Ansprechpartner** durch den gesamten Finanzierungsprozess
- Flexible **Beratungsmöglichkeiten** online oder persönlich

Was bedeutet das in Zahlen?

Bei einer Kredithöhe von bsp. 300.000 € und einer **Zinersparnis** von ca. 0,5% sind das

- ca. 100 € pro Monat günstigere Kreditrate
- ca. 30.000 € Ersparnis über die Laufzeit



Kontaktieren Sie uns noch heute und profitieren Sie von unserem Partnernetzwerk!

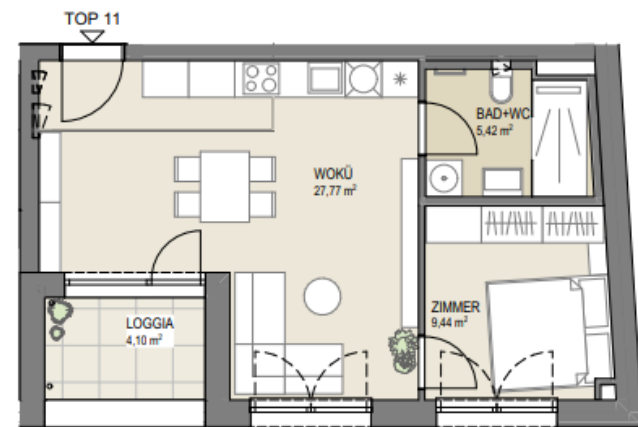
Kerstin Schöngibl, akademische IM
Vertrieb & Verwaltung
+43 (1) 585 02 84 22
wohnungen@avoris.at

1. Beispiel:

Stiege 1 / Top 11 (1. OG)

WNFL: 42,63 m² + 4,10 m² Loggia / 2 Zimmer

287.000,00 €		Kaufpreis brutto
10.045,00 €	3,50%	Gründerwerbssteuer
3.157,00 €	1,10%	Eintragung ins Grundbuch
5.022,50 €	1,75%	Notar, Treuhänder
		Diverses/Rundung
<hr/>		
305.224,50 €	6,35%	Projektkosten
78.224,50 €		Eigenkapital
<hr/>		
227.000,00 €		Finanzierungsbedarf / Auszahlung



Laufzeit: 35 Jahre – 3,5% Fixzins – vorzeitige Rückzahlung möglich
Eigenkapital: 78.224,50 €
Kreditrate: 995 €*
*mit derzeitigen Bestkonditionen

*mit derzeitigen Bestkonditionen

2. Beispiel: Stiege 2 / Top 6 (1. OG)

WNFL: 79,84 m² zzgl. 9,7 m² Balkon / 3 Zimmer

549.000,00 €		Kaufpreis brutto
19.215,00 €	3,50%	Grunderwerbssteuer
6.039,00 €	1,10%	Eintragung ins Grundbuch
9.607,50 €	1,75%	Notar, Treuhänder
		Diverses/Rundung
583.861,50 €	6,35%	Projektkosten
128.861,50 €		Eigenkapital
455.000,00 €		Finanzierungsbedarf / Auszahlung

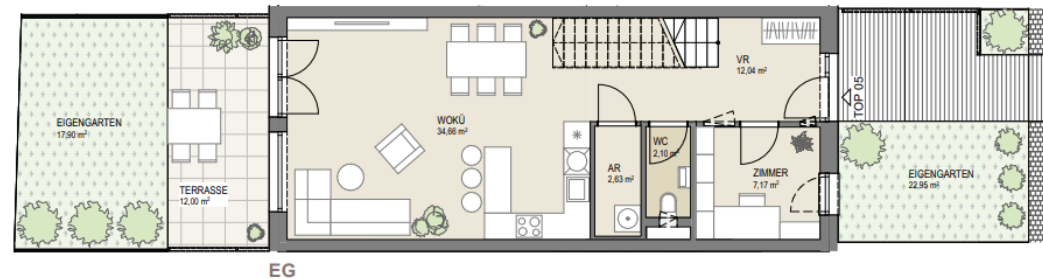
Laufzeit: 35 Jahre – 3,5% Fixzins – vorzeitige Rückzahlung möglich
Eigenkapital: 128.861,50 €
Kreditrate: 1.990 €*
*mit derzeitigen Bestkonditionen



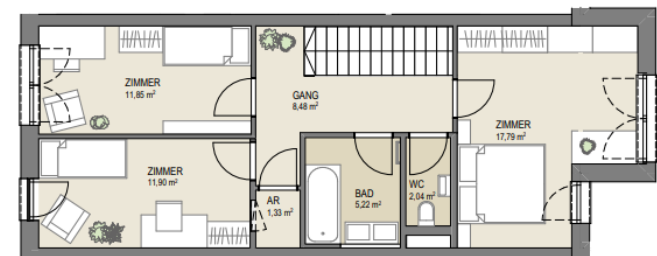
3. Beispiel: Stiege 1 / Top 5 (Townhouse)

WNFL: 117,25 m² + 12 m² Terrasse + 40,75 m² Garten / 5 Zimmer

699.000,00 €		Kaufpreis brutto <i>belagsfertig</i>
24.465,00 €	3,50%	Grunderwerbssteuer
7.689,00 €	1,10%	Eintragung ins Grundbuch
12.232,50 €	1,75%	Notar, Treuhänder
		Diverses/Rundung
<hr/>		
743.386,50 €	6,35%	Projektkosten
173.386,50 €		Eigenkapital
<hr/>		
570.000,00 €		Finanzierungsbedarf / Auszahlung



EG



1. OG

Laufzeit: 35 Jahre – 3,5% Fixzins – vorzeitige Rückzahlung möglich
 Eigenkapital: 173.386,50 €
Kreditrate: 2.490 €*

*mit derzeitigen Bestkonditionen